

检测报告



报告编号 A2220543665101C

第 1 页 共 15 页

报告抬头公司名称 浙江艾罗网络能源技术股份有限公司

地 址 浙江省杭州市桐庐经济开发区石珠路 288 号

以下测试之样品及样品信息由申请者提供并确认

样品名称 可充电锂离子电池模组

型号 T-BAT LR25

样品接收状态 正常

样品接收日期 2022.12.02

样品检测日期 2022.12.02-2022.12.13

检测要求

序号	测试项目
1	正弦振动试验（裸机）
2	随机振动试验（裸机）
3	随机振动试验（包装）

检测结果：请参见后续页面。

批 准

日 期 2022.12.13

洪鹏刚
授权签字人No. R9176009D3
杭州市滨江区楚天路 266 号中晟产业
园 5 号楼 1 楼

检测报告

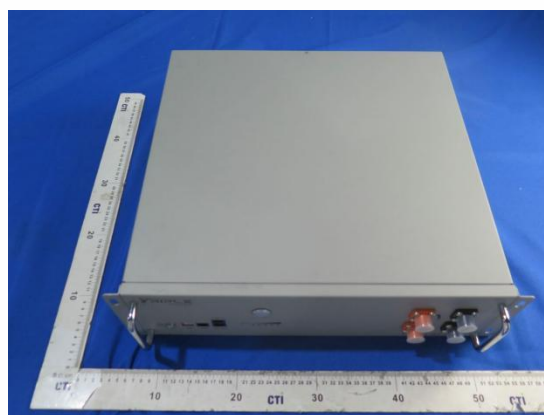
报告编号 A2220543665101C

第 2 页 共 15 页

测试样品

样品编号	样品名称	样品型号	样品数量
A2220543665101001	可充电锂离子电池 模组	T-BAT LR25	1pc

样品图片



A2220543665101001

检测报告

报告编号 A2220543665101C

第 3 页 共 15 页

测试项目 1: 正弦振动试验 (裸机)

1. 测试设备

设备名称	型号
振动试验机 6T	ES-60WLS3-445

2. 环境条件

温度: (15~35) °C; 湿度: (25~75) %RH

3. 测试标准: IEC 60068-2-6:2007**4. 测试条件**

频率 (Hz)	加速度 (m/s ²)	振幅 (mm)	测试方向	测试时间
10-58	/	0.075	X、Y、Z	10 循环/方向
58-150	10	/		
扫频速率: 1 倍频程/分钟				

5. 测试结果

样品编号	测试结果
A2220543665101001	测试后, 目视检查样品外观无机械损伤。

检测报告

报告编号 A2220543665101C

第 4 页 共 15 页

测试图片



X



Y



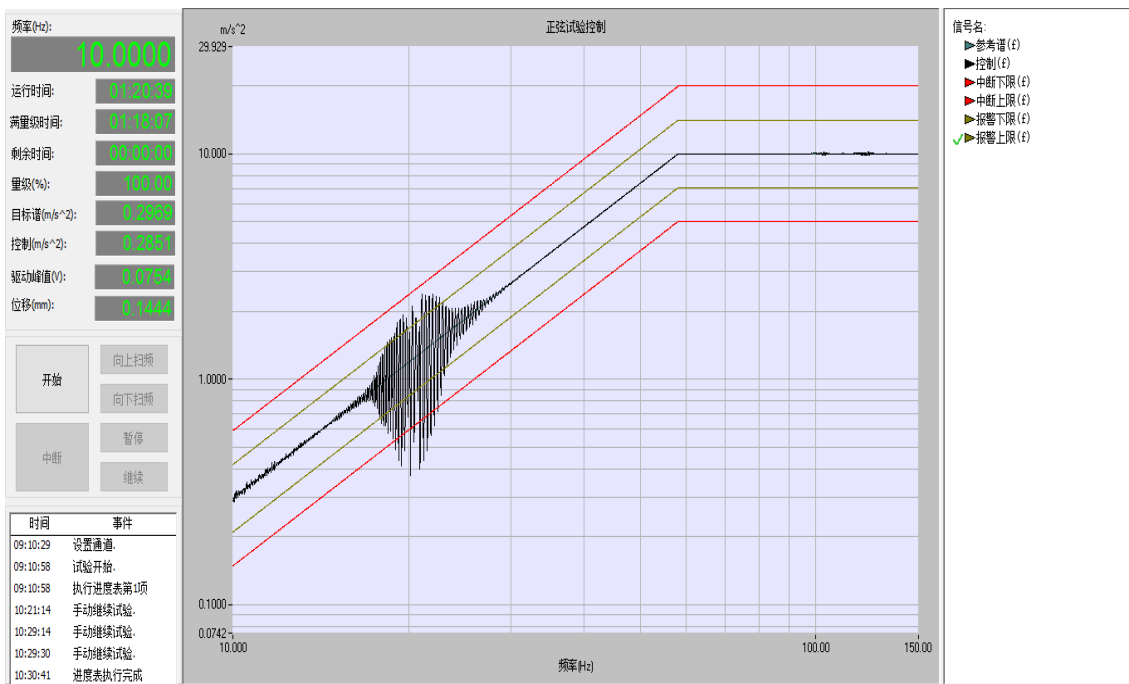
Z

检测报告

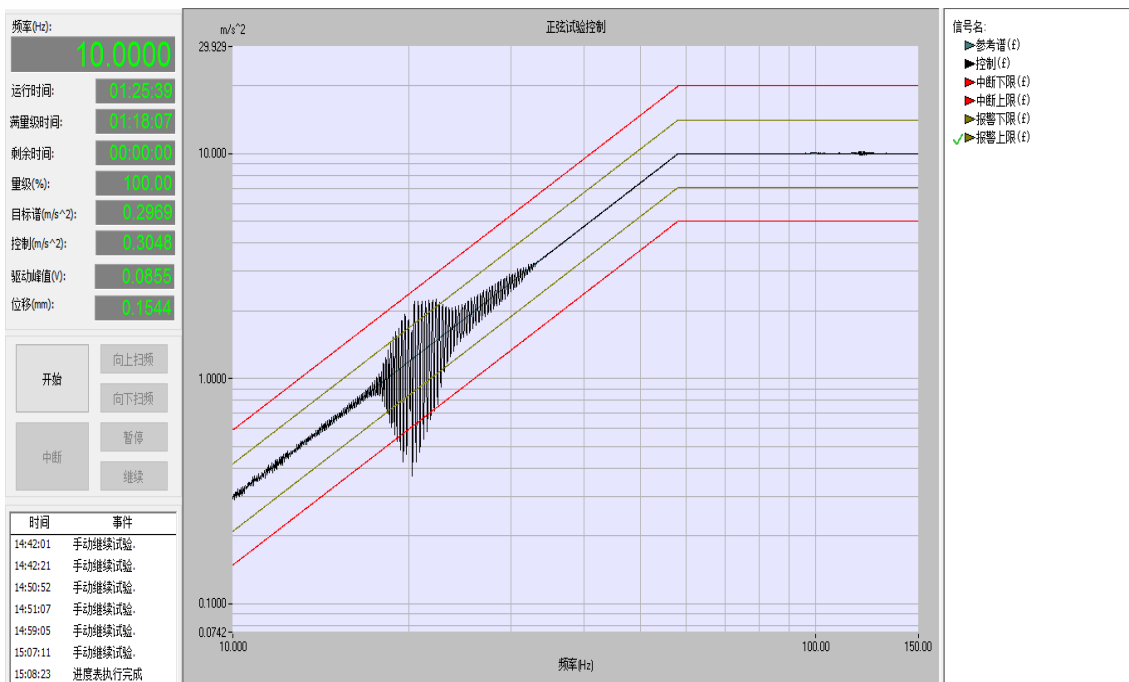
报告编号 A2220543665101C

第 5 页 共 15 页

测试曲线



X

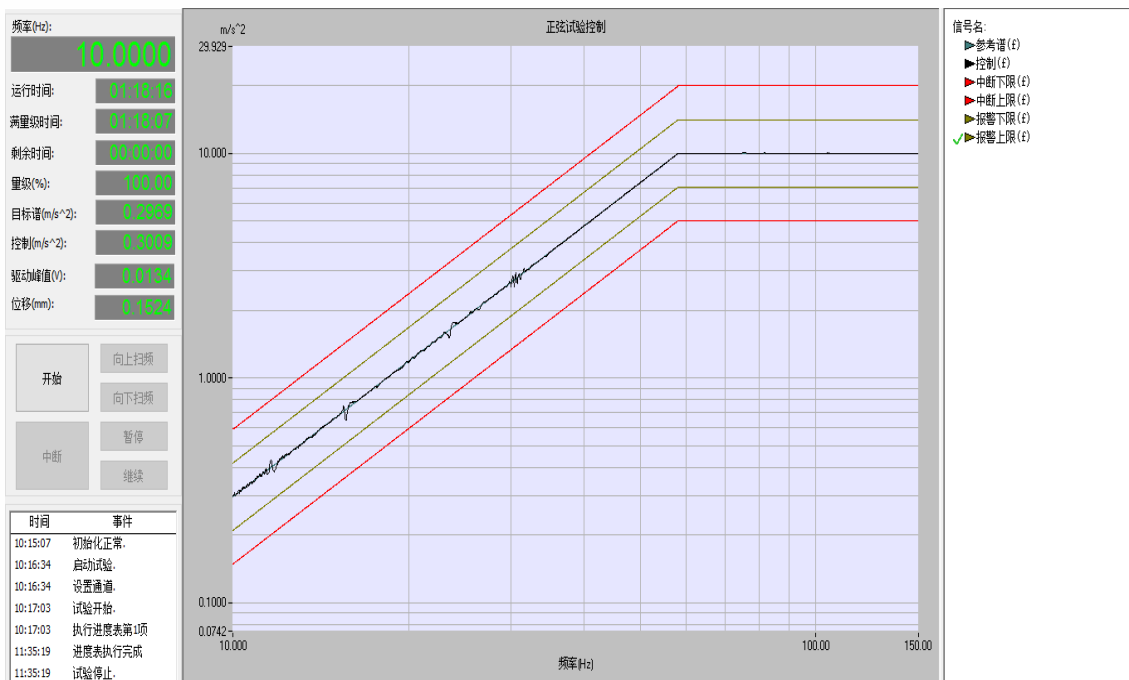


Y

检测报告

报告编号 A2220543665101C

第 6 页 共 15 页



Z

检测报告

报告编号 A2220543665101C

第 7 页 共 15 页

测试项目 2: 随机振动试验 (裸机)**1. 测试设备**

设备名称	型号
振动试验机 6T	ES-60WLS3-445

2. 环境条件

温度: (15~35) °C; 湿度: (25~75) %RH

3. 测试标准: IEC 60068-2-64:2008**4. 测试条件**

频率 (Hz)	加速度谱密度 ((m/s ²) ² /Hz)	测试方向	测试时间	加速度均方根 (g)
10	1.0	X、Y、Z	1 小时/方向	7.0
10	1.0			
200	1.0			
500	0.3			

5. 测试结果

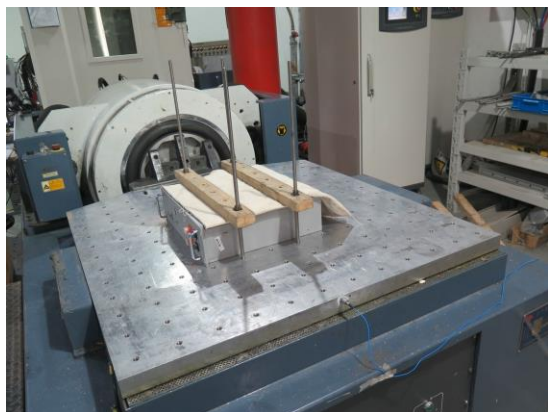
样品编号	测试结果
A2220543665101001	测试后, 目视检查样品外观无机械损伤。

检测报告

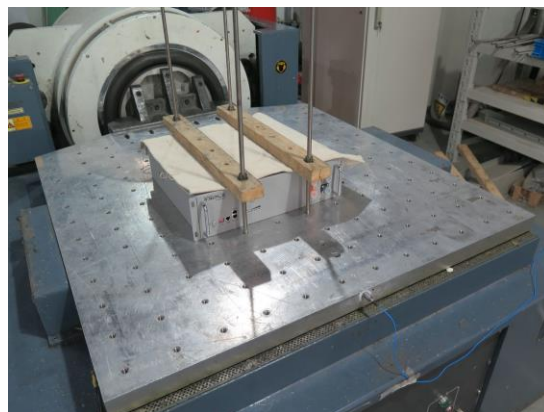
报告编号 A2220543665101C

第 8 页 共 15 页

测试图片



X



Y



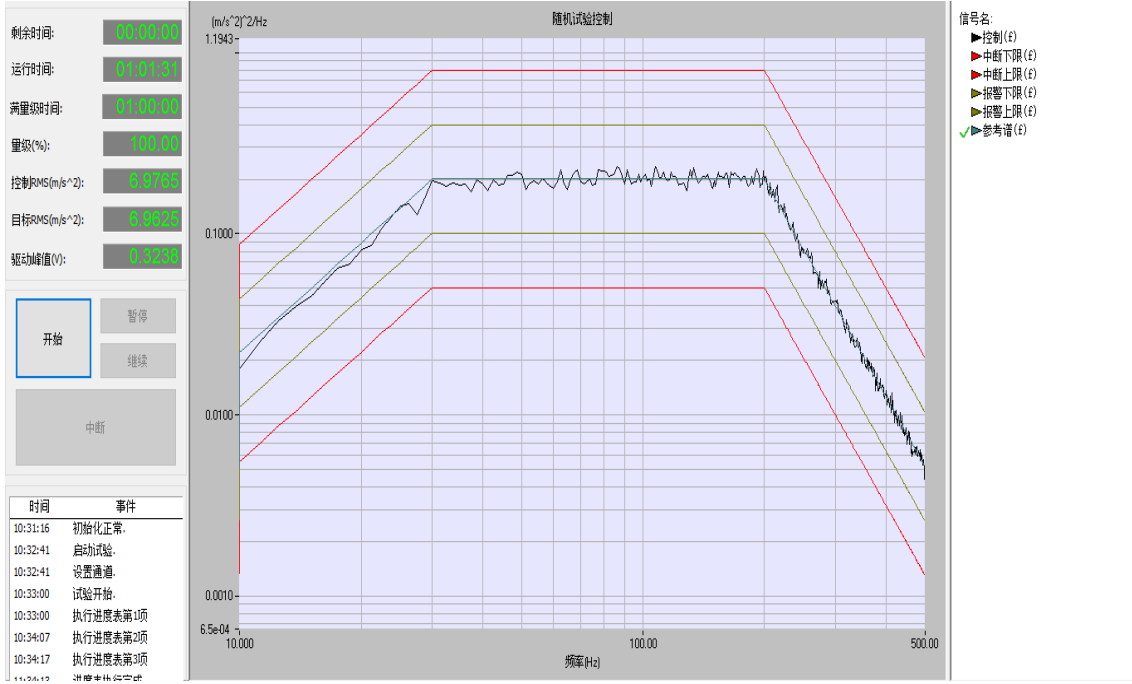
Z

检测报告

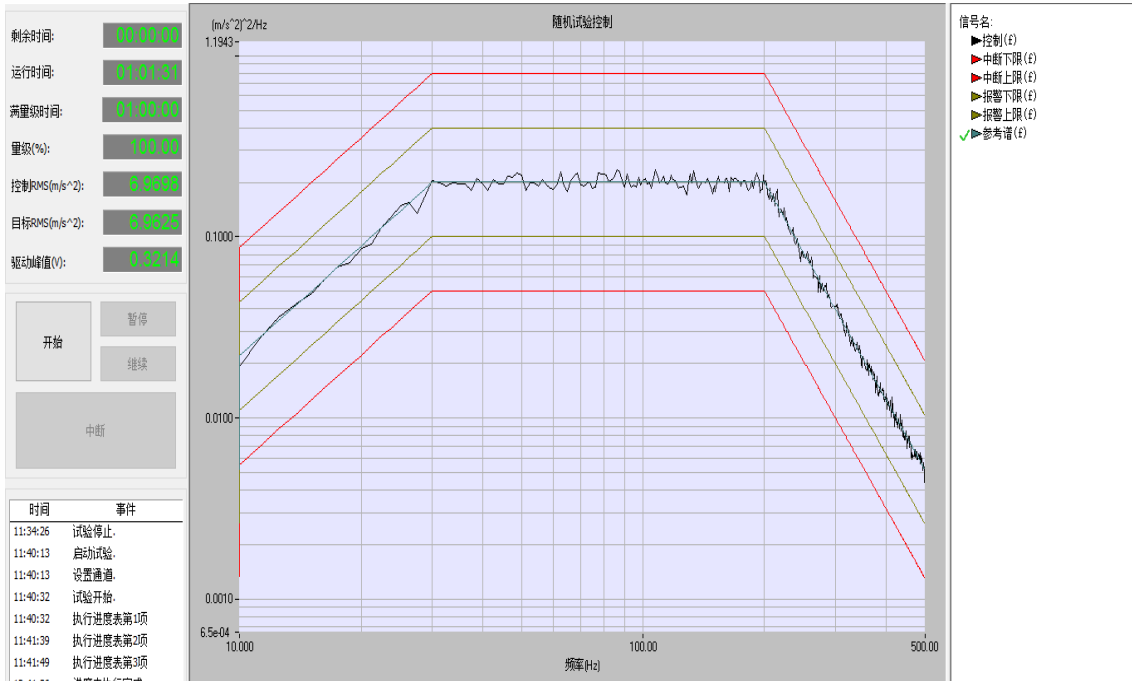
报告编号 A2220543665101C

第 9 页 共 15 页

测试曲线



X

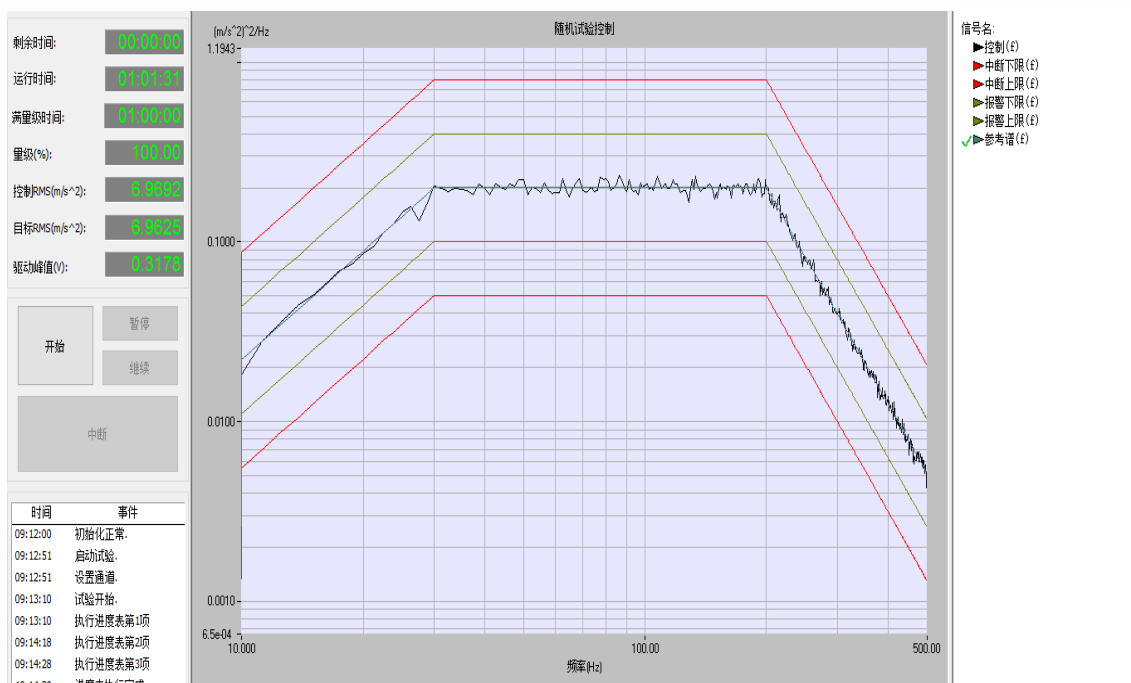


Y

检测报告

报告编号 A2220543665101C

第 10 页 共 15 页



Z

检测报告

报告编号 A2220543665101C

第 11 页 共 15 页

测试项目 3: 随机振动试验 (包装)**1. 测试设备**

设备名称	型号
振动试验机 6T	ES-60WLS3-445

2. 环境条件

温度: (15~35) °C; 湿度: (25~75) %RH

3. 测试标准: IEC 60068-2-64:2008**4. 测试条件**

频率 (Hz)	加速度谱密度 ((m/s ²) ² /Hz)	测试方向	测试时间	加速度均方根 (g)
10	0.022	X、Y、Z	30 分钟/轴	18.7
30	0.2			
200	0.2			
500	0.0052			

5. 测试结果

样品编号	测试结果
A2220543665101001	测试后, 目视检查样品外观无机械损伤。

检测报告

报告编号 A2220543665101C

第 12 页 共 15 页

测试图片



X



Y



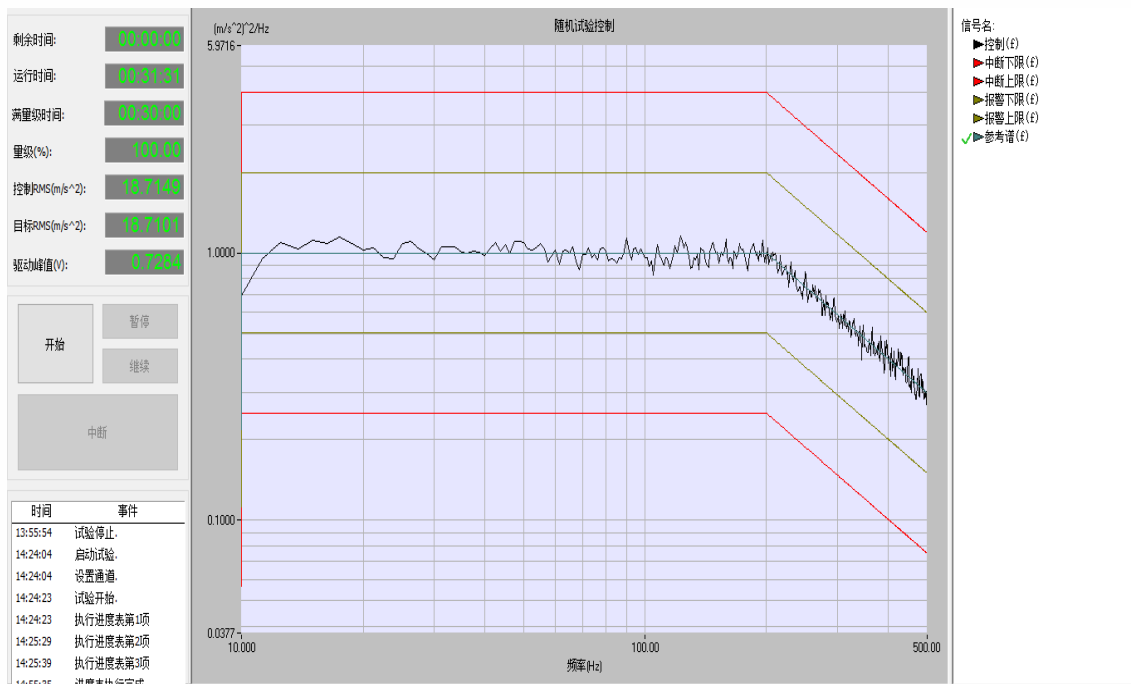
Z

检测报告

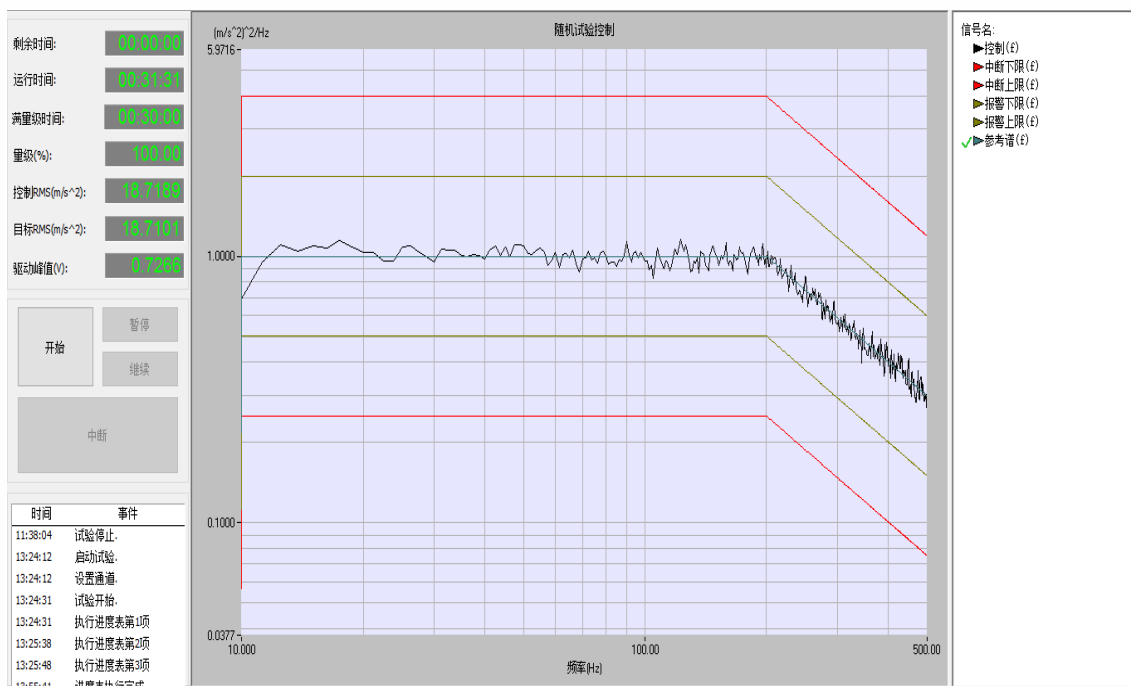
报告编号 A2220543665101C

第 13 页 共 15 页

测试曲线



X

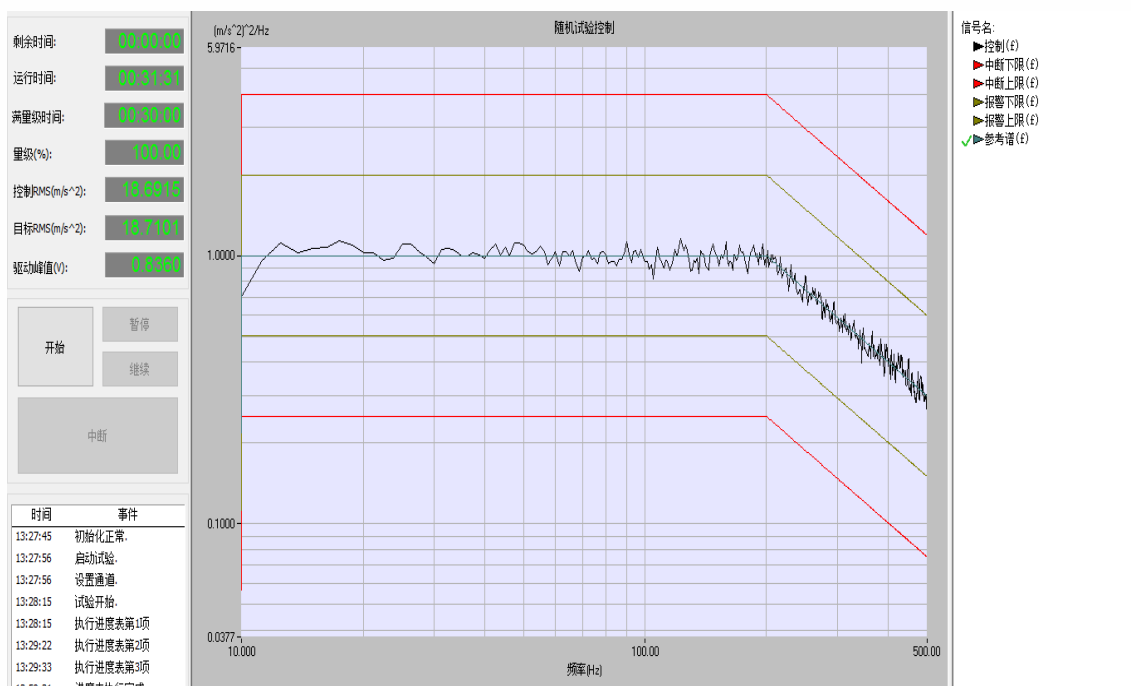


Y

检测报告

报告编号 A2220543665101C

第 14 页 共 15 页



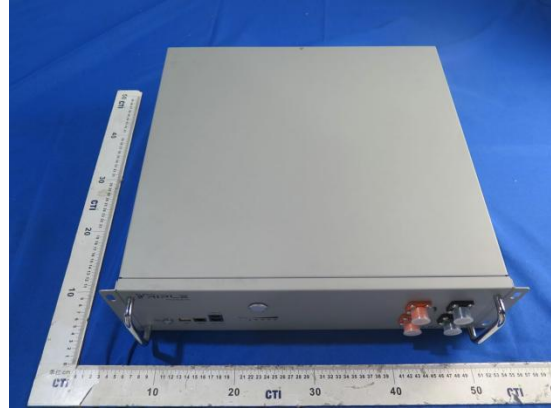
Z

检测报告

报告编号 A2220543665101C

第 15 页 共 15 页

测试后样品图片



A2220543665101001

备注：本报告中的数据结果供科研、教学、企业内部质量控制、企业产品研发等目的用。

声明：

1. 检测报告无批准人签字、“专用章”及报告骑缝章无效；
2. 报告抬头公司名称及地址、样品及样品信息由申请者提供，申请者应对其真实性负责，CTI 未核实其真实性；
3. 本报告检测结果仅对受测样品负责；
4. 未经 CTI 书面同意，不得部分复制本报告。

*** 报告结束 ***